



Unione europea
Fondo sociale europeo



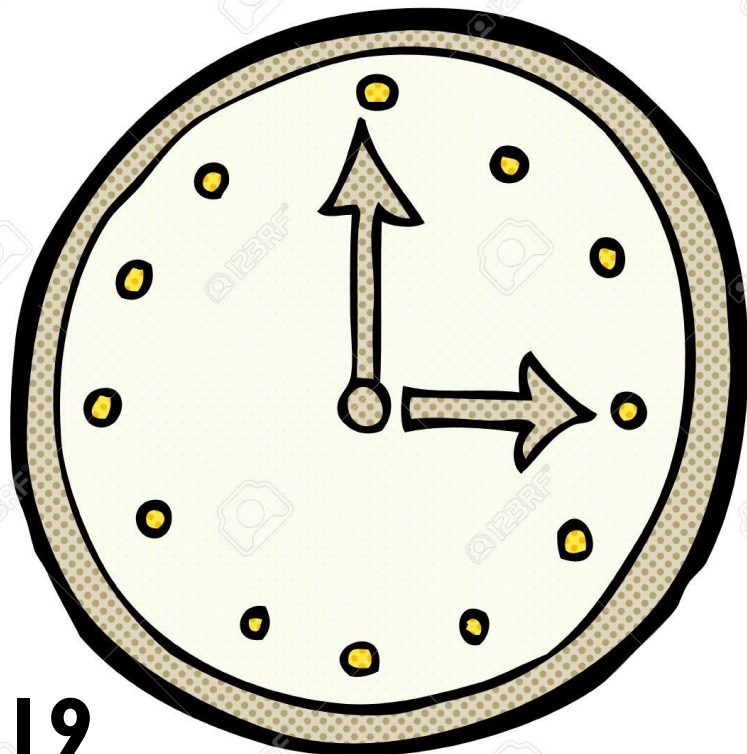
REGIONE LIGURIA



Alfa

Agenzia regionale per il lavoro
la formazione e l'accREDITAMENTO

2 maggio 2017 – 30 settembre 2019



OPERAZIONE AGRITU

AZIONI DI CONTRASTO ALLA
POVERTÀ E DI PROMOZIONE
DELL'INCLUSIONE SOCIALE
ATTRAVERSO IL LAVORO IN
CONTESTI AGROALIMENTARI E
ARTIGIANALI - MANUFATTURIERI



Operazione AGRITU - POR FSE 2014-2020

Capofila: Cooperativa Sociale Agricola Pane e Signore

Partner: Comune di Genova, Opera don Guanella – Casa dell'Angelo Genova,
Fondazione CIF Formazione, Conform Srl, Love Pet Srl, Cooperativa Sociale "È
Buono", Cooperativa Sociale "Un'altra storia", O.A.G. di Giannini Paolo, Drago
Forneria Genovese, Impresa Verde Liguria Srl,

CONTENUTO

Presa in carico
e orientamento

Formazione
breve

Progetti di
inserimento
lavorativo

Inserimenti
occupazionali

Validazione
modello ed
evento finale

Avvio nuovo
ramo d'azienda

laboratorio
artigianato

Laboratorio
trasformazioni
agroalimentari

Azioni di
marketing
e vendita



Alfa
Agenzia regionale per il lavoro
la formazione e l'accREDITAMENTO

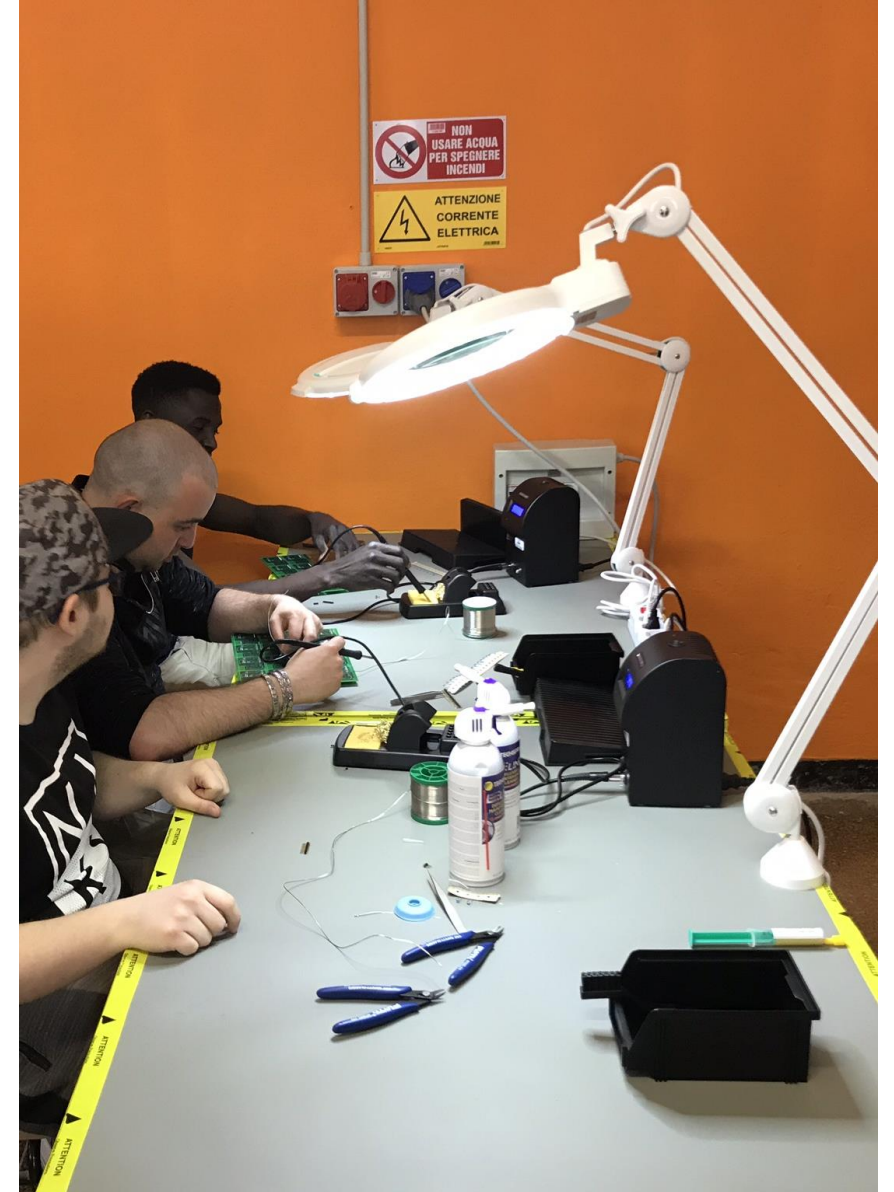


AVVIO

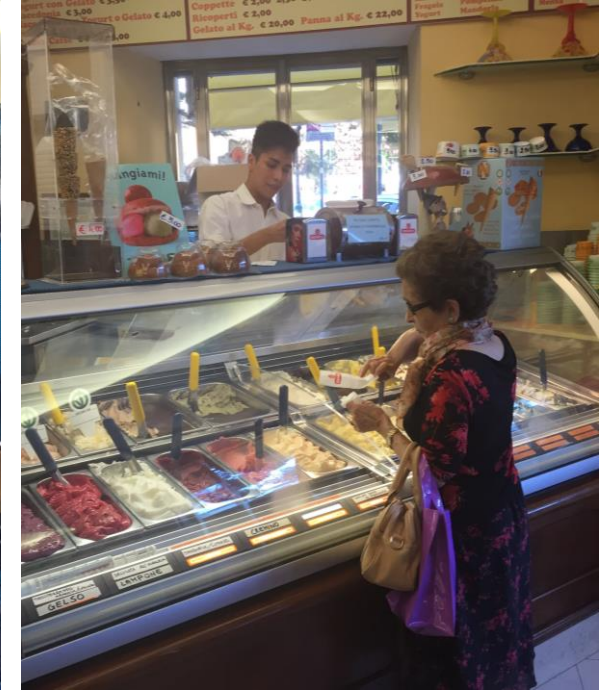
PRESA IN CARICO

ORIENTAMENTO





FORMAZIONE BREVE - CIF
MARKETING E VENDITA
CONFEZIONAMENTO E ARTIGIANATO
TRASFORMAZIONI AGROALIMENTARI



INSERIMENTI LAVORATIVI:

8 TIROCINI,

33 PROGETTI DI INCLUSIONE SOCIOLAVORATIVA (DGR283/2017)

ESITI OCCUPAZIONALI

■ Risultati intermedi



	Progetti di inserimento AGRITU	Rinnovi a cura delle imprese ospitanti	Assunzioni
Area grigia	22	6	7
Disabili	9	5	0
Rich. asilo	10	6	2



VALIDAZIONE MODELLO EVENTO FINALE

**CI DIAMO APPUNTAMENTO AL SALONE ORIENTAMENTO,
PORTO ANTICO – GENOVA 12-13-14 NOVEMBRE 2019-**

STRATEGIE DI SVILUPPO

Avvio nuovo
ramo d'azienda

laboratorio
artigianato

Laboratorio
trasformazioni
agroalimentari

Azioni di
marketing
e vendita



Alfa
Agenzia regionale per il lavoro
la formazione e l'accREDITAMENTO

AGRITU A ORIENTAMENTI 2019?

UNA BELLISSIMA
IDEA... TUTTI AL
LAVORO

MA NON NE
HANNO
ABBASTANZA?

3 GIORNI DI LABORATORI DEL FARE RACCOGLIENDO L'ESPERIENZA DI AGRITU

1. Laboratorio manifatturiero in collaborazione con **FONDAZIONE «COME UN SOGNO - VR»**
2. Laboratorio gelateria in collaborazione con **Cooperativa «E' BUONO - GE»**
3. Laboratorio pasticceria con **Cooperativa «Cotti in Fragranza PA»**
4. Laboratorio artigianato HI-TECH con **EES Spa - GE**
5. Laboratori trasformazioni agroalimentari con **COOP PANE E SIGNORE**